

# 高見屋クリーニング

## 施設の概要

所在地	高知市高須東町19-33	施設種類	店舗等
大 街	高須	標 高	0.8m
小 学 校 区	高須 小学校区	収容可能人数	屋上： 70人 ： 人 ： 人 ： 人 合計： 70人
避難場所	屋上	(1人/㎡) ※	
構造, 階層	鉄骨造 3階建	訓練等実施時の 問い合わせ先	



## 設置している資機材

設置場所	屋上入口スペース		
ボート	1	トイレ処理剤	7
救命胴衣	4	アルミシート	
ヘルメット	4		
ロープ	1		
簡易トイレ	1		
テント	1		

## 南海トラフ巨大地震で想定される揺れと津波

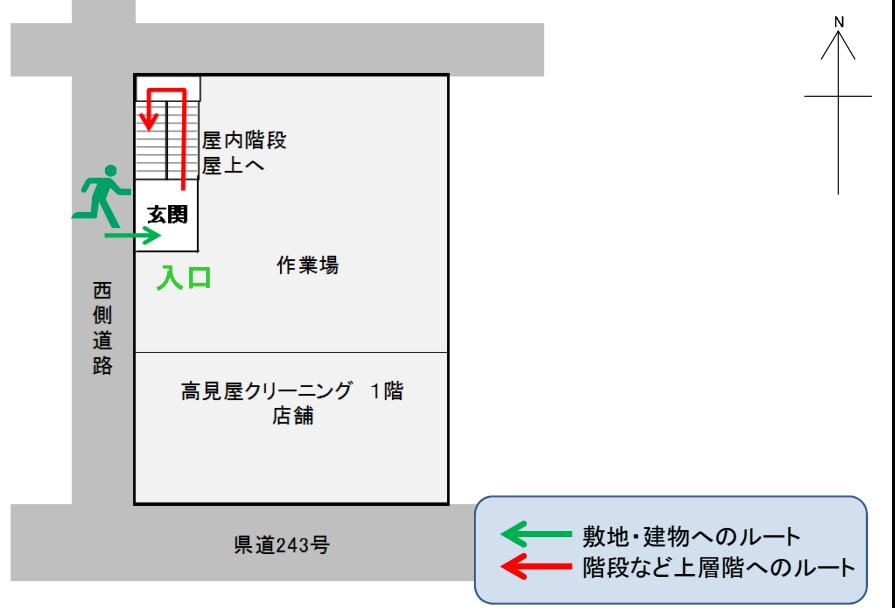
震度	7	津波浸水予測： 2~3m
		津波到達予測時間： 60分以上

## 施設側からの注意事項など

## 津波避難ビルへの進入方法, 避難する場所など



入口

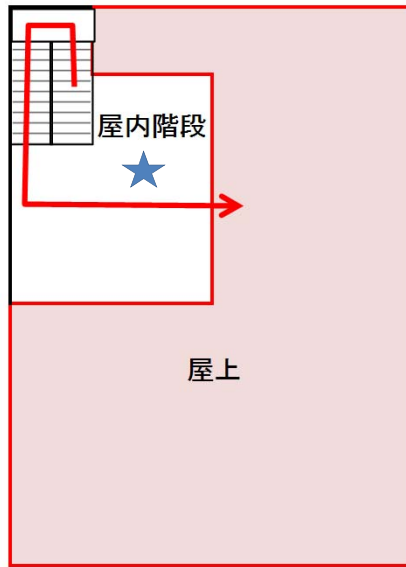





避難場所：屋上

※各フロア面積を少数点以下端数処理で表記しているため、合計面積と合致しない場合があります。

# 津波避難ビルへの進入方法, 避難する場所など

屋上



-  避難場所
-  階段など上層階へのルート
-  資機材保管場所



階段



屋上