

# ロイヤルガーデン

## 施設の概要

所在地	高知市葛島1丁目6-8	施設種類	賃貸マンション	
大 街	高須	標 高	1.0m	
小 学 校 区	高須 小学校区	収容可能人数 (1人/㎡) ※	4階： 65人	7階： 65人
避 難 場 所	4階～7階廊下		5階： 65人	： 人
		6階： 65人	合計： 261人	
構造，階層	鉄骨造 8階建	訓練等実施時の 問い合わせ先		



## 設置している資機材

設置場所	配備検討中		
ボート		トイレ処理剤	
救命胴衣		アルミシート	
ヘルメット			
ロープ			
簡易トイレ			
テント			

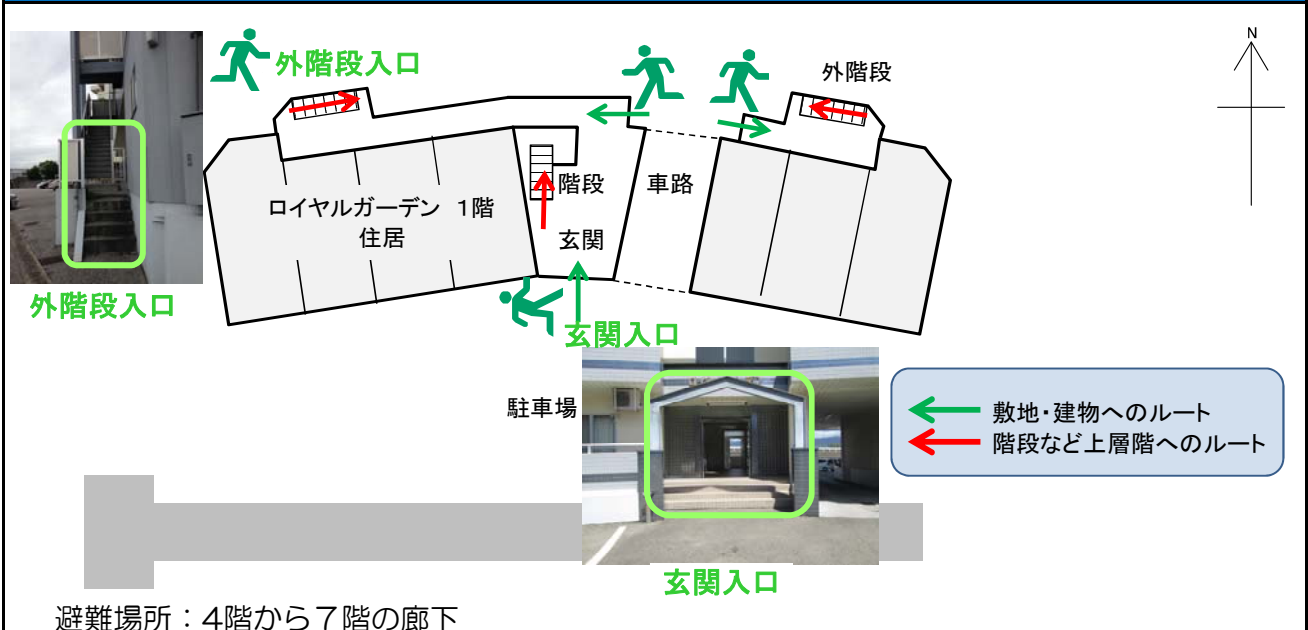
## 南海トラフ巨大地震で想定される揺れと津波

震度 6強	津波浸水予測： 2～3m
	津波到達予測時間： 20～30分

## 施設側からの注意事項など

--	--	--	--	--	--

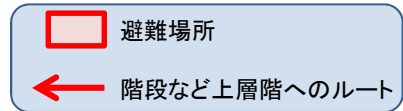
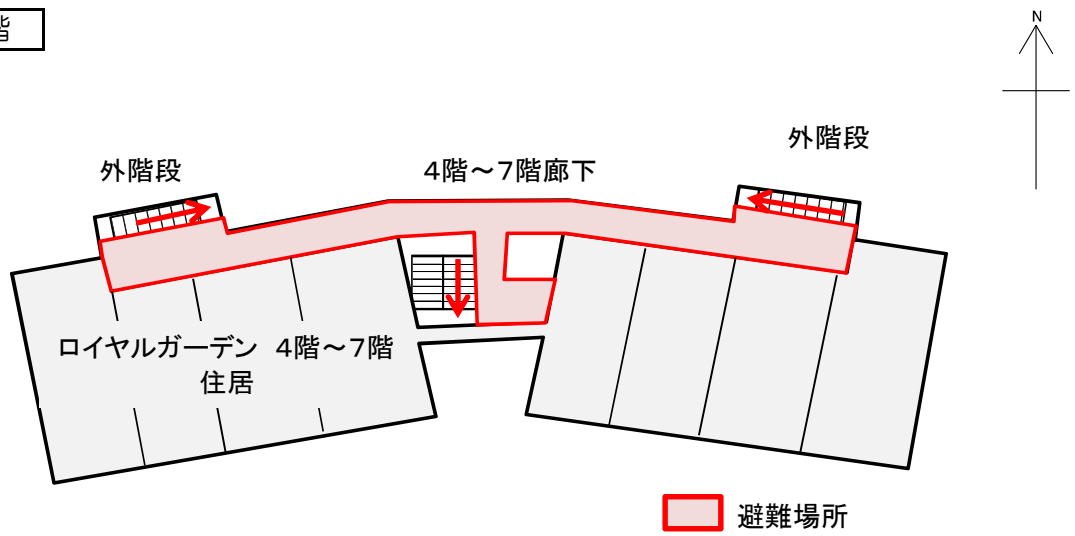
## 津波避難ビルへの進入方法，避難する場所など



※各フロア面積を少数点以下端数処理で表記しているため、合計面積と合致しない場合があります。

# 津波避難ビルへの進入方法、避難する場所など

4階～7階



廊下