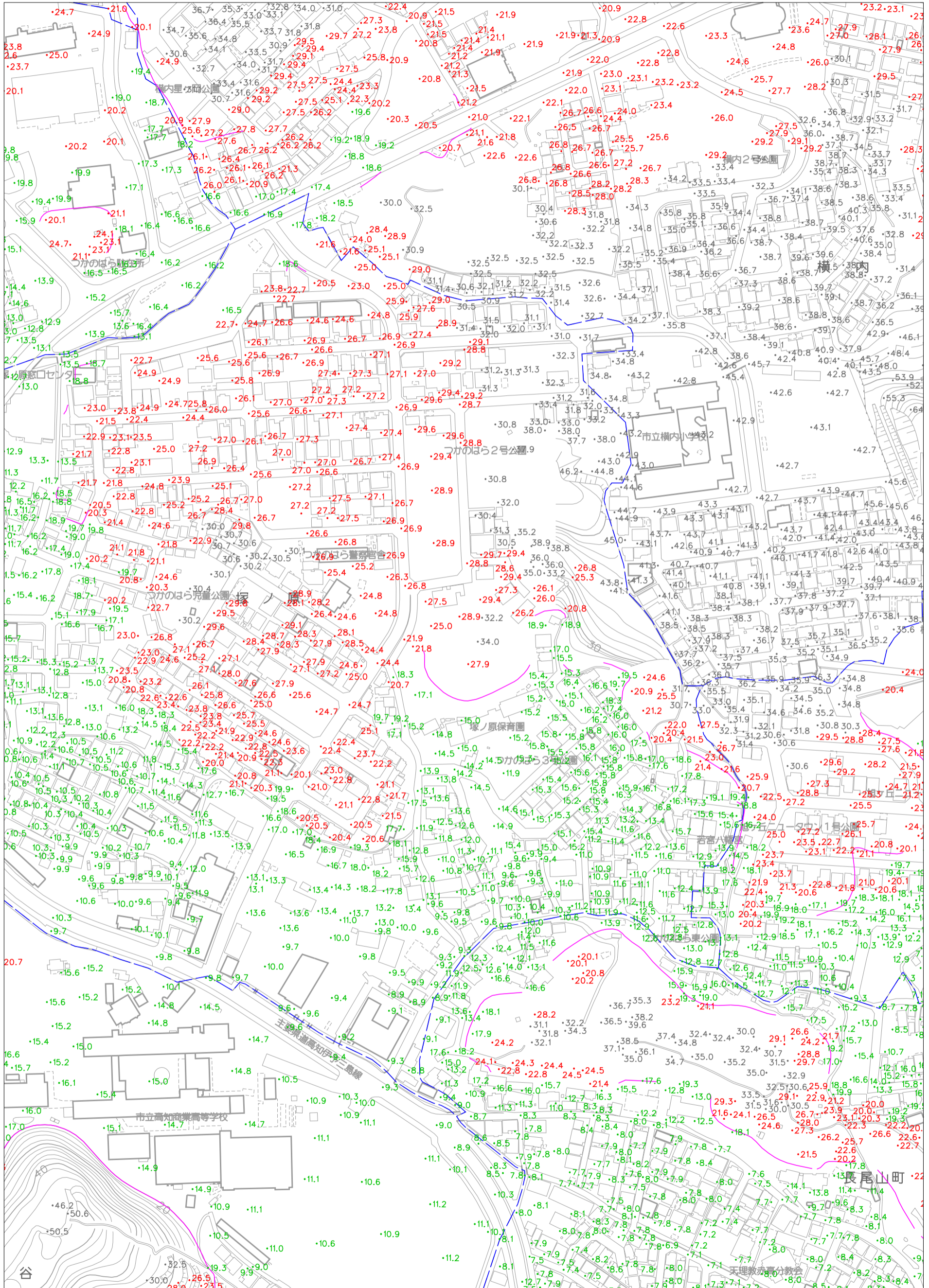


# 高知市標高マップ



凡例

|   |             |
|---|-------------|
| ■ | ~ 0m未満      |
| ■ | 0m以上~20m未満  |
| ■ | 20m以上~30m未満 |
| ■ | 30m以上~      |

「平面図角座標は、世界測地系に対応する」

この地図に表示されている標高値(1.25m単位)は、航空写真を利用した高度計測の方法で計測しております。その精度は±0.25m程度です。

1:2,500

このマップは、市民の皆さんの災害に対する備えに役立てて頂くことを目的に作成したものです。