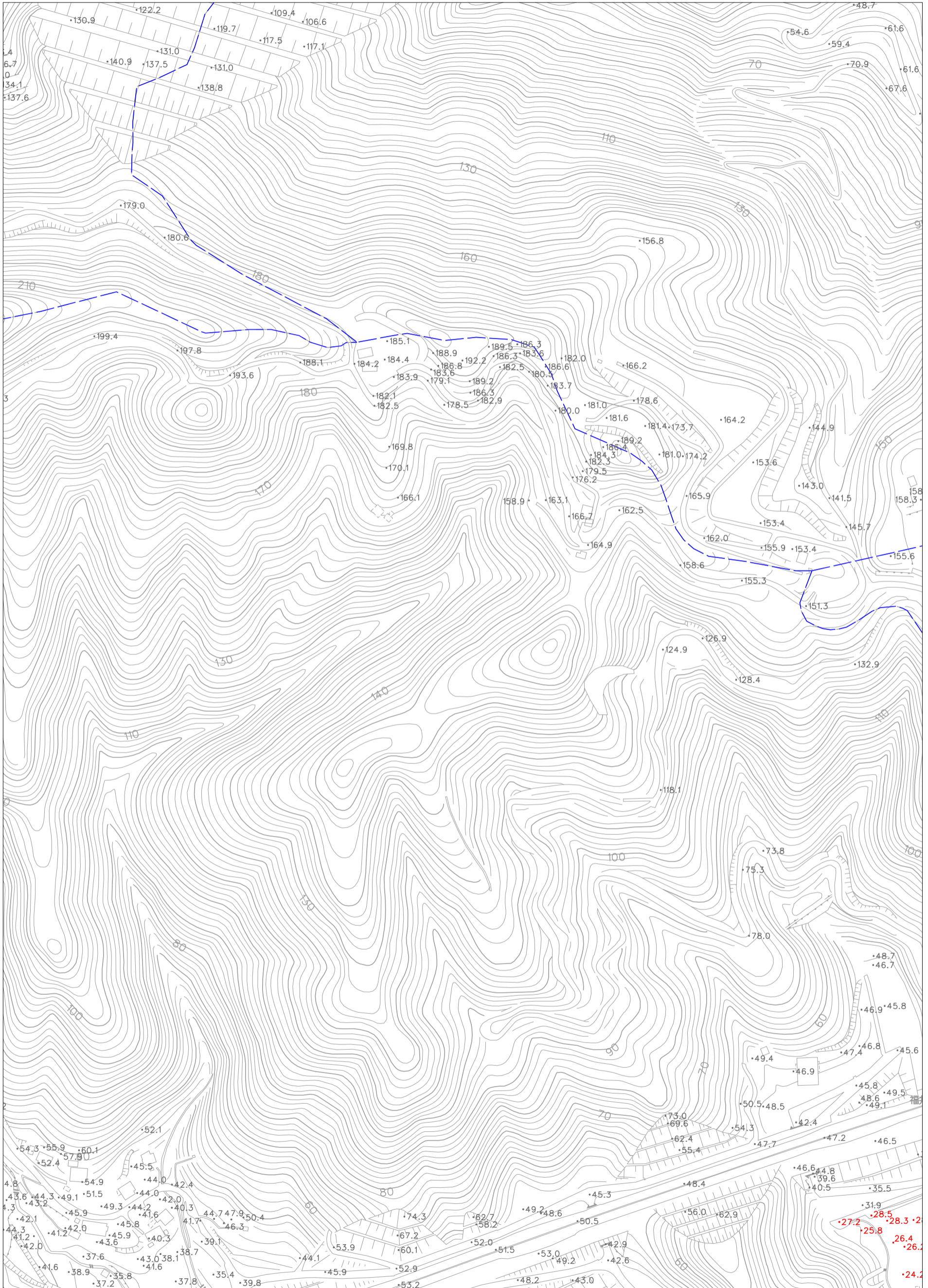


# 高知市標高マップ



凡例

<span style="color: blue;">■</span>	~ 0m未満
<span style="color: green;">■</span>	0m以上~20m未満
<span style="color: red;">■</span>	20m以上~30m未満
<span style="color: grey;">■</span>	30m以上~

「平面直角座標は、世界測地系に対応する」  
 この地図に表示されている標高値(1.P基準)は、航空写真を利用した高度計の測定値であり、その精度は±約30cm程度です。

1:2,500

このマップは、市民の皆さんの災害に対する備えに役立てて頂くことを目的に作成したものです。