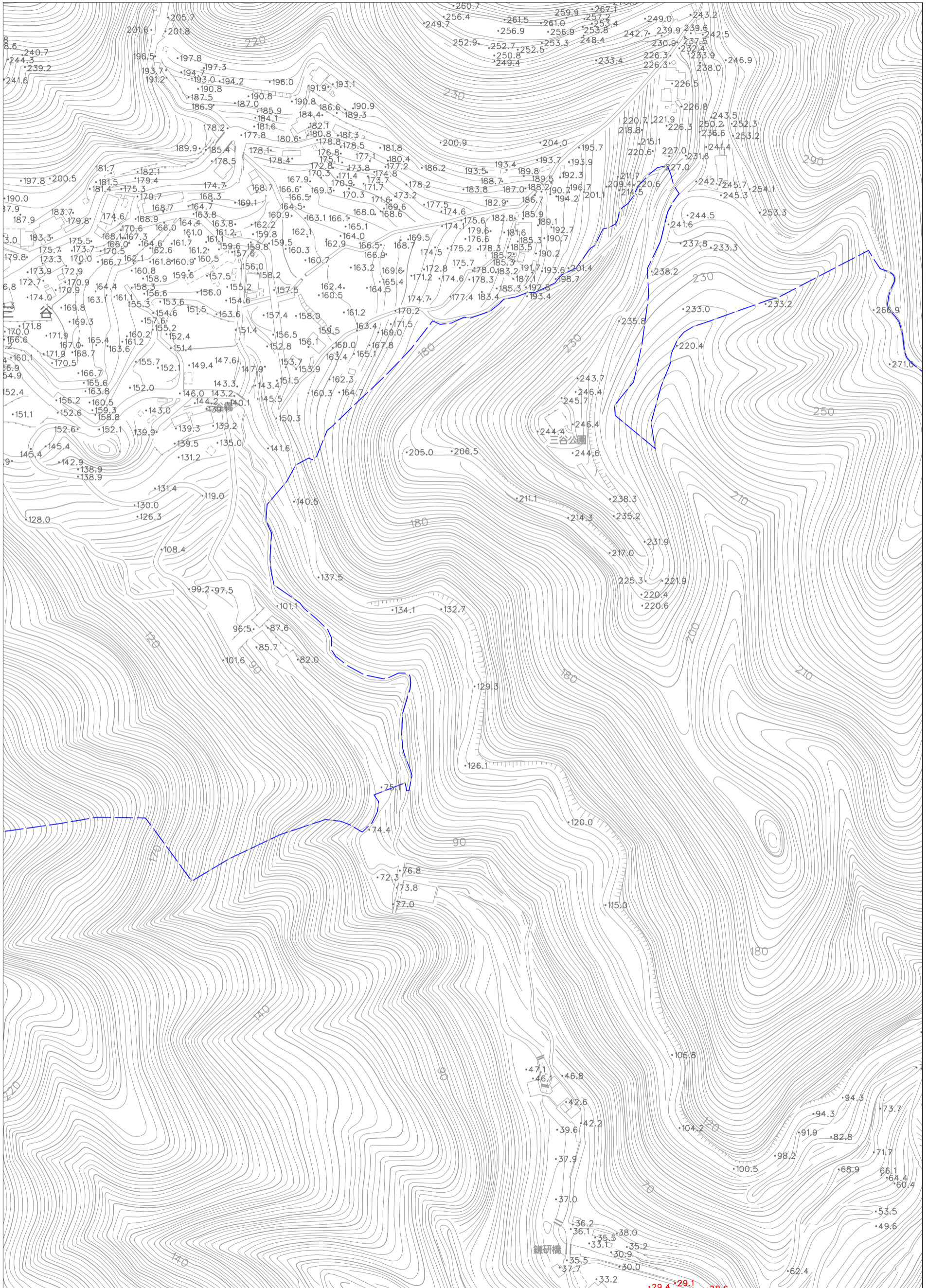


高知市標高マップ



凡例

	~ 0m未満
	0m以上~20m未満
	20m以上~30m未満
	30m以上~

「平面直角座標は、世界測地系に対応する」

この地図に表示されている標高値(1.0m単位)は、航空写真を利用した高度計の測定結果に基づいており、その精度は±約30cm程度です。

1:2,500

このマップは、市民の皆さんの災害に対する備えに役立てて頂くことを目的に作成したものです。