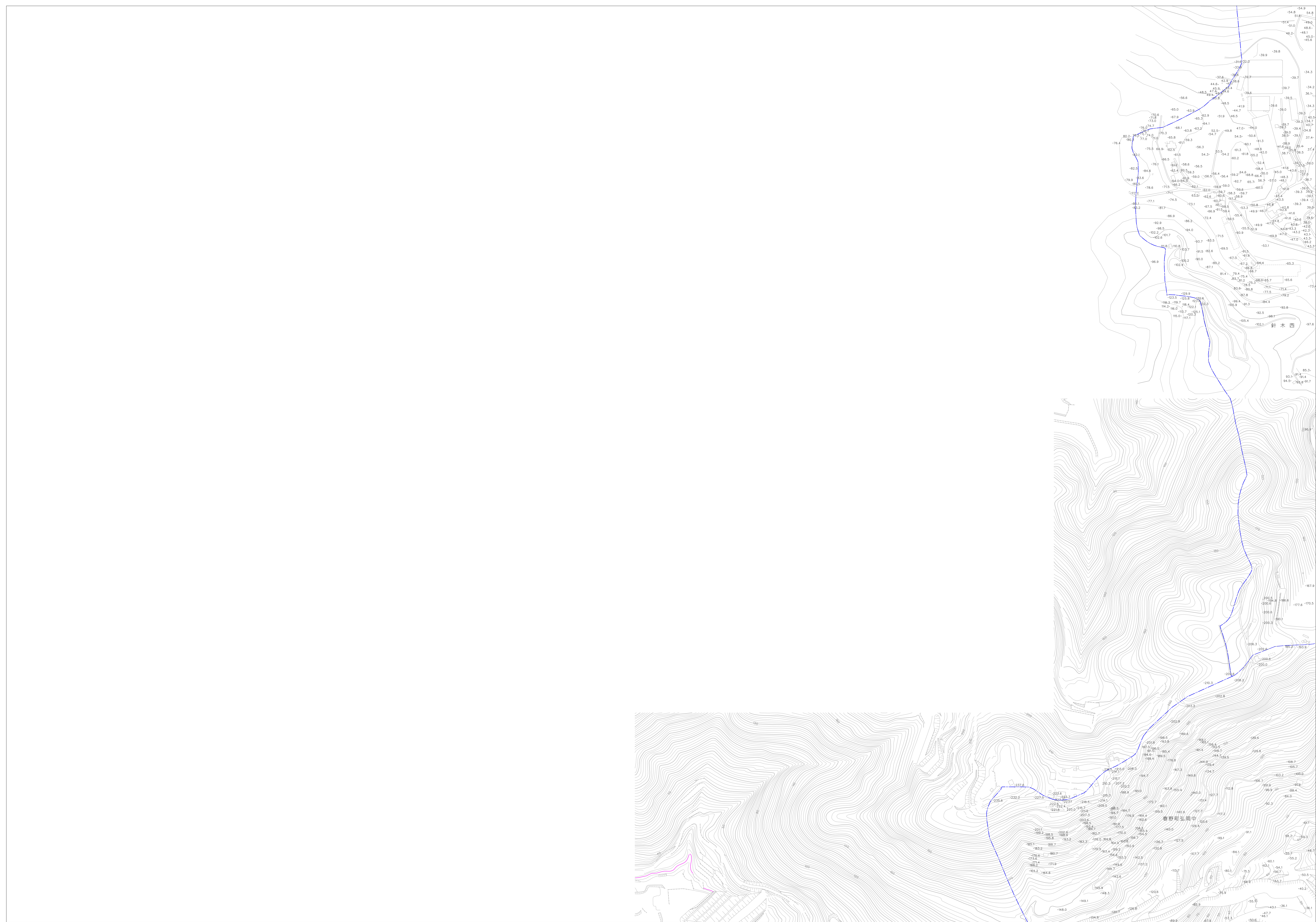
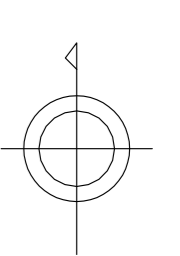


高知市標高マップ



	19	20
	26	27
	33	34



凡例

■	~ 0m未満
■	0m以上~20m未満
■	20m以上~30m未満
■	30m以上~

撮影 平成22年5月(春野地区) 撮影系 第2次系 この図の製図には、平成21年3月作成の
 測量 平成23年4月(高知地区) 縮尺 2m 高知市行政基本データを使用。
 年度 平成24年3月

このマップは、市民の皆さんの災害に対する備えに役立てて頂くことを目的に作成したものです。

1:2,500
 0 50 100 200

この測量成果は、国土庁管理員の助成を受けて得たものである。
 (助成番号) 平 23 政 第 75 号

「平面直角座標値は、世界測地系に対応する」
 この地図に表示されている標高値(1.7基準)は、航空写真
 を利用し従来の方法で計測しております。
 その精度は±約30cm程度です。