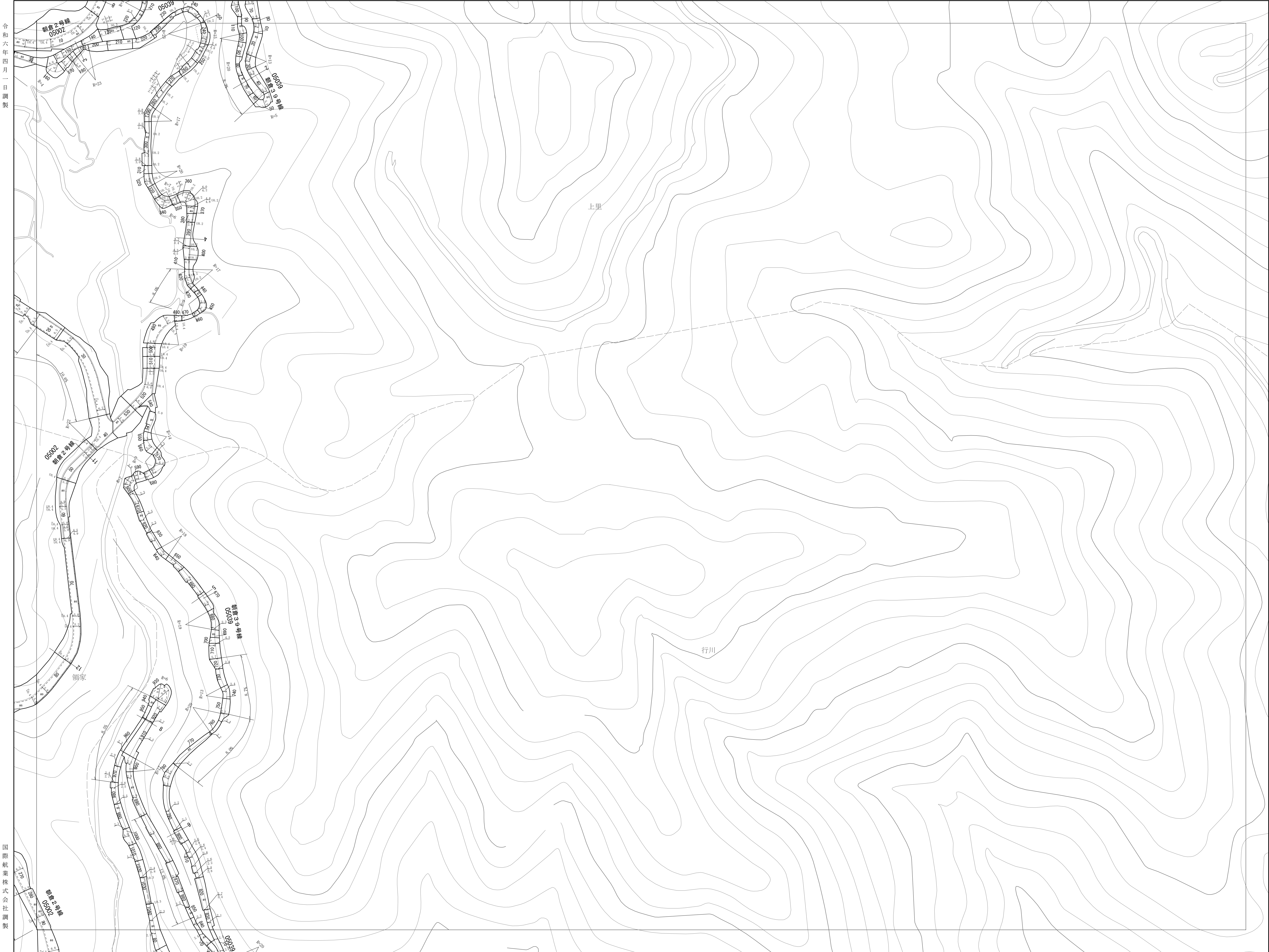
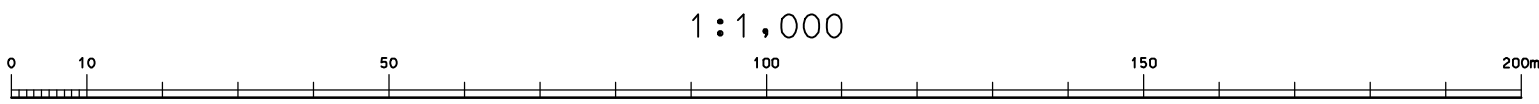


・本道路台帳図等は令和6年4月1日現在のものです。
・この道路台帳図に記載の道路幅員は現況幅員であり、土地境界を示すものではありません。
・記載されている地形や建築物線は地図作成時のものであり、最新の情報ではない可能性があります。
・道路台帳図等に関する著作権は、高知市に帰属します。
・道路台帳図等の閲覧に際して発生した、直接または間接の損害について、高知市は一切の責任を負いません。

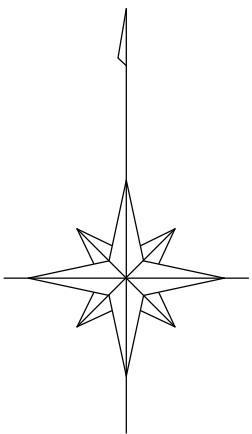


令和六年四月一日調製

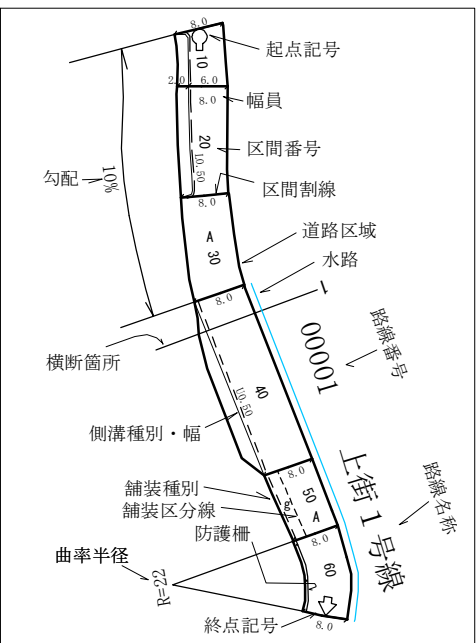
国際航業株式会社調製



C-8	D-8	E-8
C-9	D-9	E-9
C-10	D-10	E-10



凡 例



図面の説明用
①記号
1：市界線（市界線・市界線の区分は図面表示による）
2：市界線（市界線・市界線の区分は図面表示による）
3：市界線（市界線・市界線の区分は図面表示による）
②幅員の測定方法は次の通り

- 市 域 界
- 大 街 界
- 町 丁 目 界
- 真 幅 道 路
- 建設中の道路
- 道 路 橋
- 横断歩道橋
- 歩 道
- 道路のトンネル
- 分 離 路
- 普通鉄道
- 路面電車
- 鉄道（高知線）
- 鉄道トンネル
- 普通建物
- 堅ろう建物
- 無 壁 倉
- 堅ろう無壁倉
- 人工斜面
- 被 覆

高知市

